

## Fiche Technique

### FILOBAL

Cies Solfasirc et K-Bestan

La signature du contrat entraîne l'acceptation de ce dossier technique. L'organisateur s'engage à en respecter tous les termes et à n'y apporter aucune modification sans l'accord préalable du régisseur général.

**Nous décrivons ici les conditions idéales pour le spectacle, mais nous avons la possibilité de nous adapter à vos moyens.**

**Afin de gagner du temps et pour que l'adaptation se passe au mieux, merci de prendre contact avec le régisseur au plus tôt.**

### Contacts

Régie générale	Paul Roussier – 0677226826 - paulo.roussier@gmail.com
Administration	cie.kbestan@gmail.com
Diffusion	Gabrielle NISS - 06 84 14 29 17 - <a href="mailto:filobal.diff@gmail.com">filobal.diff@gmail.com</a>

### Equipe en tournée

3 artistes  
1 régisseur  
1 chargée de diffusion (à confirmer)

### Informations générales

Durée du spectacle : 60 minutes  
Transport du décor dans un fourgon type 15m3 + un utilitaire type Vito (prévoir accès et stationnement)  
Spectacle en frontal ou ouverture maximale de 120°  
Temps d'installation: avec prémontage 5 heures  
Temps de démontage: 2h  
Entrée public à J-15 min maximum

### Plateau

#### Matériel à fournir par le lieu d'accueil

- Salle disposant d'un système pour **faire le Noir** (rideau aux fenêtres, chapiteau opaque...)
- Plateau (espace de jeu de dimensions minimum) **9m x 7m**
- Fond de scène et pendrillonnage à l'italienne
- Hauteur sous perches : **minimum 5m à la face**
- Sol: Plancher noir, sans pente

#### Matériel apporté par la compagnie

- Une arche (demi cercle de 4,5m de rayon = 9m de large sur 4,5m de haut)
- Les éléments de décor (machine à tisser, armoire électrique, touret de corde, ...)

### Lumière

#### Matériel à fournir par le lieu d'accueil

- 4 Découpes type 614SX
- 1 Découpes type 613SX
- 12 PC 1kW martelés
- 2 PAR 64 Long CP62
- Un éclairage publique graduable en salle
- 22 circuits gradateurs de 2kw (éclairage de salle compris)
- Un DMX allant en régie + 1 pour la MAF

*Cette liste peut être modifier en fonction du plan feu  
Un prémontage lumière est souhaitable.*

#### Matériel apporté par la compagnie

- 1 ordinateur avec une interface Enttec
- une machine à fumée adressable
- 8 projecteurs "scéno"

#### **Son**

##### Matériel à fournir par le lieu d'accueil

- 1 façade adapté au lieu.
- 2 retours au sol independant + (CF Plan de Feu)
- Une console 3 IN, 2 Out et 2 Aux
- Un micro SM58 + pied de micro
- 2 DI

##### Matériel apporté par la compagnie

- Un ordinateur
- Un Sampler
- Une Guitare

#### **Régie**

La régie doit être installée au maximum en face de la scène avec une bonne visibilité.  
Il faut la place suffisante pour deux ordinateurs et la console son.

#### **Loges et catering**

Prévoir une loge chauffée avec miroir pour 3 personnes avec douche et sanitaires à proximité.  
Merci de fournir un catering avant la représentation: café.thé, eau, gâteaux sec, fruits,chocolat...

#### **Repas**

Prévoir des repas chauds et complets pour 4 personnes dont 1 repas sans viande durant toute la présence des compagnies.

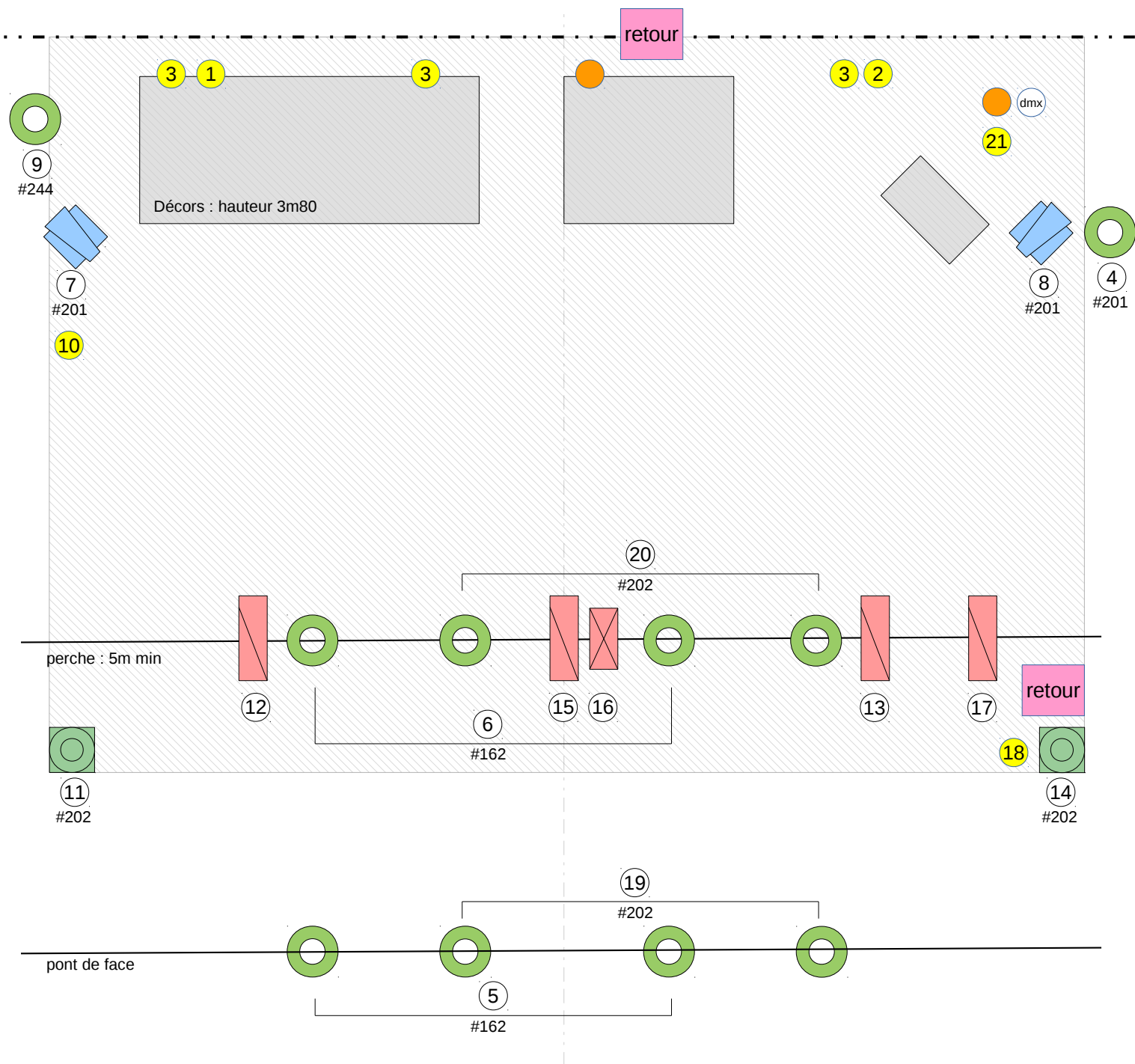
Pour une représentation le soir vers 20h30, merci de prévoir le service après la représentation.

#### **Hébergement**

Prévoir selon l'heure de la représentation et la situation géographique un hébergement pour les membres de l'équipe soit 1 chambre double et 2 chambres simples (voire 1 twin).

#### **Feuille de Patch**

Désignation	Projecteurs	Gélatine	Circuit	Gradateur
Bol Cage	CIE		1	
Bol Armoire Electrique	CIE		2	
Bols Comédiens	CIE		3	
PC Latéral Cour	PC 1kw	201	4	
Face Chaude	PC 1kw x2	162	5	
Rattrapage Face Chaude	PC 1kw x2	162	6	
PAR Contre Jar au Sol	PAR64 long cp62	201	7	
PAR Contre Cour au Sol	PAR64 long cp62	201	8	
PC Contre Jar	PC 1kw	244	9	
PC Escabeau	CIE		10	
PC Latéral Jar au Sol	PC 1kw	202	11	
Découpe Jar	Découpes 614SX		12	
Découpe Cour	Découpes 614SX		13	
PC Latéral Cour au Sol	PC 1kw	202	14	
Découpe Mitar	Découpes 614SX		15	
Découpe Large	Découpes 613SX		16	
Découpe Douche	Découpes 614SX		17	
Rampe Face	CIE		18	
Face Froide	PC 1kw x2	202	19	
Rattrapage Face Froide	PC 1kw x2	202	20	
Alarme	CIE		21	
Eclairage Publique			22	



PC 1000W



PC 1000w  
sur platine



Découpe type 614



Découpe type 613



PAR 64 CP62  
Sur platine



Arrivé électrique  
graduable au plateau



Direct au plateau



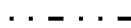
Arrivé dmx au plateau



Décors



Enceinte Retour



Pendrillons

#202

n° gélatine

①

n° circuit

**FILOBAL**

Cie Solfasirc et K-Bestan

V.1  
07/06/2018

Technicien : Paul Roussier  
0677226826  
paulo.roussier@gmail.com