

Fiche Technique Spectacle « Dékoncert » Cie Solfasirc



Durée du spectacle : 55 min

Nombre de personnes en tournée : 2 artistes et 1 technicien

Espace scénique / dimensions optimales : 9 m d'ouverture x 6 m en profondeur x 5 m en hauteur utile
Pour plus de confort et une meilleure stabilité de la structure du funambule, si possible mais pas indispensable, prévoir deux ancrages (1 Jardin et 1 Cour) ou des gueuses pour lester la structure (100 Kg par coté).

Temps d'installation : environ 5h00 avec une pré-installation lumière et le système son calé à notre arrivée. Ce temps est prévu si 2 techniciens de la salle nous accueillent pour le déchargement, l'installation, le focus, et le réglage son.

Temps d'échauffement et préparation : 1h

Temps de démontage : 2h.

Condition de restauration : 3 repas chauds et équilibrés

Condition d'hébergement : 3 chambres simples si besoin

Divers :

Merci de prévoir :

- un emplacement sécurisé, à proximité du lieu de représentation et du lieu d'hébergement, pour deux véhicules, dès l'arrivée de la compagnie et jusqu'à son départ.
- 1 loge pouvant accueillir 2 personnes, avec petites collations et eaux minérales
- 1 échelle parisienne Hauteur de travail 5m, ou plus selon hauteur Grill.
- 1 balai large

Merci de nous fournir un plan d'accès de la salle, ainsi que les coordonnées du lieu d'hébergement et de restauration.

- **Spectacle en salle ou sous chapiteau.**
- La Cie dispose d'un chapiteau adapté à ce spectacle. (jauge : 100 places adultes et jusqu'à 130 si scolaires)
- Il existe également une adaptation pour l'extérieur. (voir les conditions ci dessous)



Son

Matériel fourni par la Cie :

- 3 HF (violon, Guitare et contrebasse),
- 1 louter,
- 1 batterie électronique Roland,
- 1 sampler.

A fournir par l'organisateur :

- Système son professionnel adapté à la jauge et au lieu. Il devra être câblé et égalisé avant l'arrivée de la compagnie,
- 1 console son 5 entrées mono et 1 stéréo,
- 2 Retours sur scène (1côté cour et 1 côté jardin)
- 1 alimentation 220V/16A pour les machines son au plateau (Alimentation séparé de l'alimentation lumière)
- Si salle de grande capacité, merci de prévoir 2 micros d'ambiance à condensateur supercardioïde (Shennheiser K6ME66)

Lumière

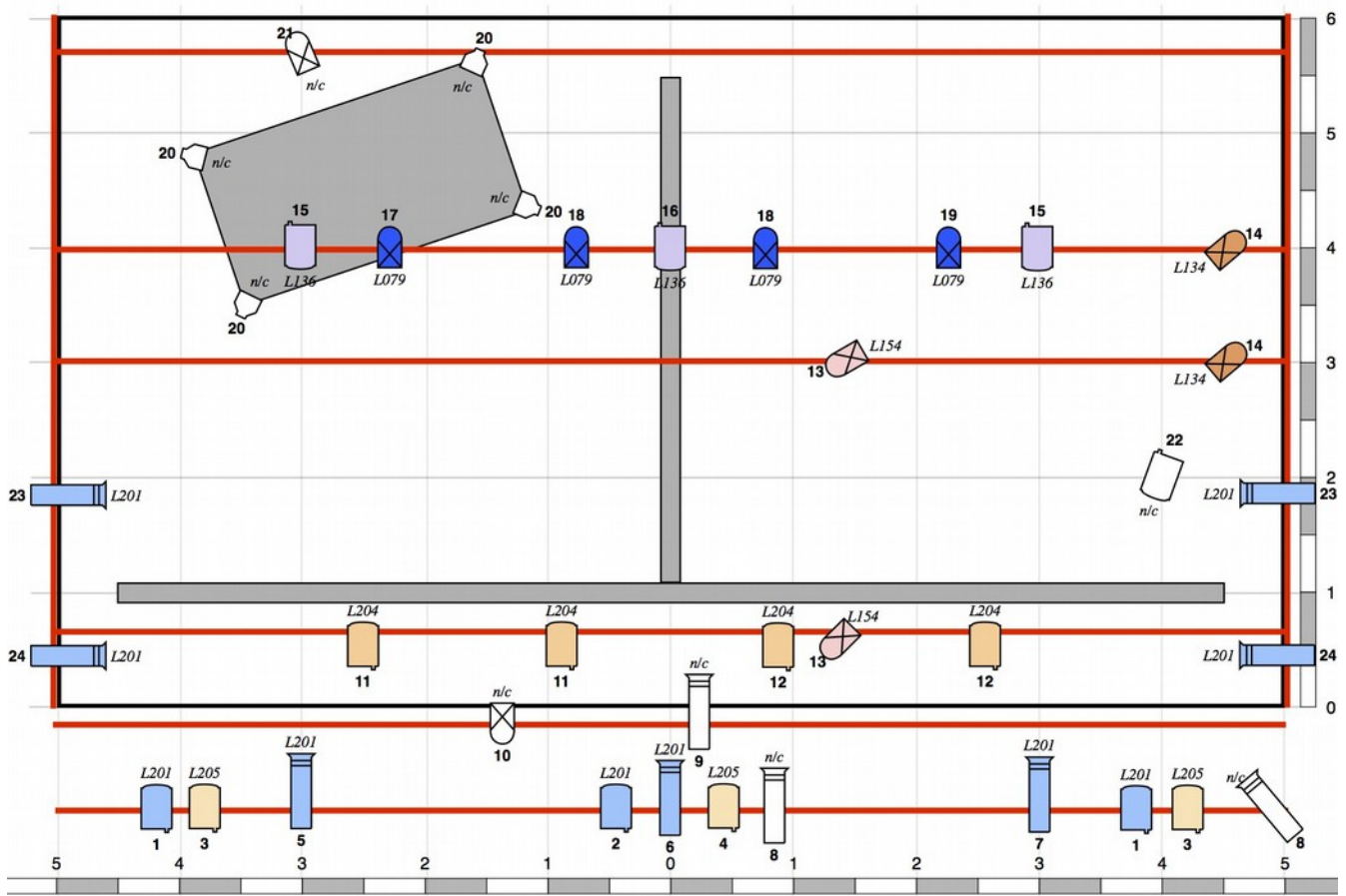
Matériel fourni par la Cie :

- console lumière ou PC + interface DMX, mais cela n'exclut pas de fournir un jeu d'orgue pour réaliser les focus et prendre le relais en cas de problème informatique.

A fournir par l'organisateur :

- 24 circuits de 2kW,
- 14 PC 1000W,
- 10 PAR64 CP62,
- 10 Découpes 614sx

Le matériel devra être installé, câblé et repéré suivant le **plan d'implantation ci joint** avant l'arrivé de la compagnie.



Merci de prévoir dans le déroulement de la journée, 2h minimum de réglages lumières et 1h d'encodage.
Si vous rencontrez la moindre difficulté à réaliser une adaptation du plan d'implantation, n'hésitez pas à nous contacter .

Conditions minimales indispensables pour autonomie:

- Espace scénique de 9m x 5m x 4,5m de hauteur utile
 - Sol plat, uniforme, stable et de niveau
 - Prévoir un accès facile et le personnel pour le déchargement
 - Prévoir une alimentation **P17 32A -Tétra (3P + N + T)**
- Merci de contacter la Cie pour caler les détails, personnels, plannings, etc)

Version extérieur:

Ce spectacle peut être joué en extérieur dans certaines conditions :

- Respecter les conditions précédentes
- Horaires de programmation idéalement de nuit (tombée de nuit) pour valoriser la mise en lumière
- Conditions d'intimité et de concentration respectées : lieu éloigné de toute activité sonore qui puisse déranger le bon déroulement du spectacle
- Le public doit être installé confortablement (gradins, chaises ou bancs)
- Jauge maxi conseillée de 300 personnes.

Les organisateurs sont responsables de mettre aux normes « Accueil Public » le lieu de représentation.

La Cie peut fournir sur demande un fond de scène et un petit chapiteau adapté à cette création.

Pour toutes informations techniques complémentaires, contacter :

Responsables techniques:

Reynald Bureau reynald.bubu@orange.fr // 06 27 26 24 46

Biel Rosselló dekoncert@solfasirc.org // 06 75 91 15 95

Cette fiche technique correspond à une installation optimale, pour toutes modifications, merci de nous contacter.